

- die B 115 befahren bis Jüterbog



- die neue B 101 geradeaus überqueren in Richtung Treuenbrietzen / Jüterbog



- die Straße bis zum Ende befahren und dann rechts in Richtung Treuenbrietzen abbiegen, immer auf dieser Straße bleiben, am Neumarkt vorbeifahren, bis nach der miserablen Ortsdurchfahrt das nächste Stadttor kommt,

dort:



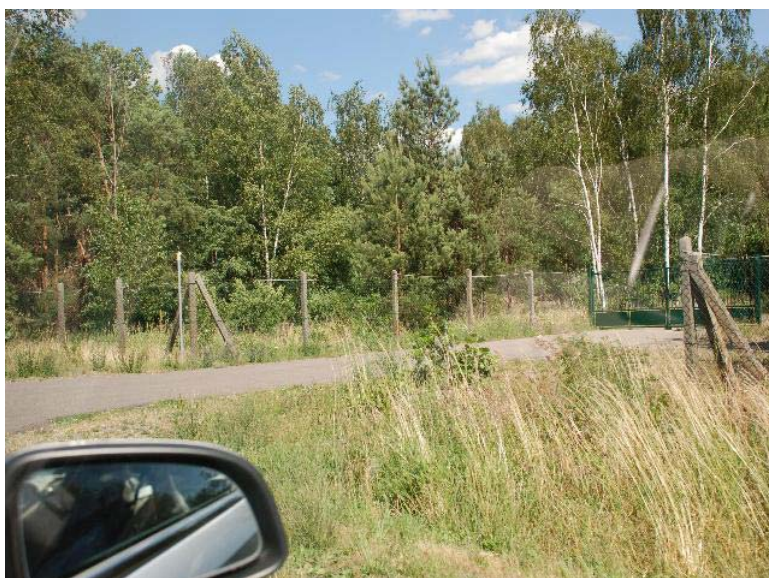
- nach links abbiegen in Richtung Wittenberg / Rohrbeck in die Dennewitzer Straße



- am Autohaus Opel-Lautsch vorbei, Ortsausgang Jüterbog



- 1.200 m nach dem Ortsausgang kommt auf der rechten Seite ein kleines Wäldchen



- ... und auf der linken Seite befindet sich die Einfahrt zu unserem Schießplatz.

Bitte die Durchfahrt benutzen und rechts halten. Parkplätze sind in genügender Anzahl vorhanden.